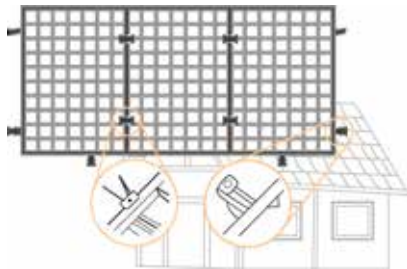


SOPORTE UNIVERSAL SMC2-33T, SMC3-33T Y SMC4-33T

Losa Inclinado con teja Panel con marco de 31-33 mm



conermex
te conecta con el sol

Características

Kit soporte de aluminio para 4 módulos (SMC4-33T), 3 módulos (SMC3-33T), 2 módulos (SMC2-33T), marco 31-33mm, techo inclinado con tejas. El Sistema de Montaje Conermex (SMC) para paneles fotovoltaicos es un flexible sistema que ofrece ventajas significativas con un precio competitivo: Garantía contra defectos de fábrica de 10 años, montaje seguro y estable para módulos de 60 celdas de tamaño estándar ($\approx 1.6 \times 1\text{m}$), instalación más rápida y con menos herramientas, compatible con techos planos e inclinados. Instalable en techos de concreto, madera, metal o teja, con la instalación a peso muerto (opcional) se evitan perforaciones en los techos y con ello posibles agrietamientos o filtraciones, diseñadas para velocidades de hasta 140 km/h (compatible con la mayoría de las zonas urbanas de México), diseños posibles para velocidades de viento de hasta 210 km/h, perfiles de aluminio 6005-T5 anodizados, de bajo peso, más resistentes a los esfuerzos mecánicos y a la corrosión.

Tornillería en acero inoxidable tipo 304 con alta resistencia a la corrosión, puesta a tierra integrada (Integrated grounding) (opcional) de nueva generación: Sólo es necesario un punto de conexión en la estructura para lograr el aterrizaje completo de módulos y partes metálicas.

Consulte la guía de selección. <http://www.conermex.com.mx/interconectados/guia-de-seleccion-SMC-R1.pdf>