

## BOMBA DE DIAFRAGMA SUMERGIBLE AP-SR2



### Información general

Las bombas AP-SR están diseñadas con una ingeniería innovadora para contar con una larga vida útil y una durabilidad y resistencia mejoradas. El cuerpo de aluminio de la bomba le permite una excelente protección a la corrosión, una reducción considerable de peso y una disipación de calor sumamente eficiente, lo que se traduce en una larga vida para el equipo. La familia de bombas SR no requiere de controladores externos adicionales, por lo que el costo total del sistema se reduce considerablemente sin afectar su confiabilidad. Finalmente los 30 metros (estándar) de cable sumergible integrados a la bomba, evitan el punto de falla común originado por conexiones sumergibles inapropiadas, a la vez de que se ahorra en cableado costoso, pesado y difícil de conseguir.

La bombas AP-SR son el producto de 25 años de experiencia en manufactura de bombeos solares. Hemos tomado todo lo que sabemos y hemos diseñado nuestra mejor bomba, además ofrecemos una de las mejores garantías del mercado para comprobarlo.

### Especificaciones

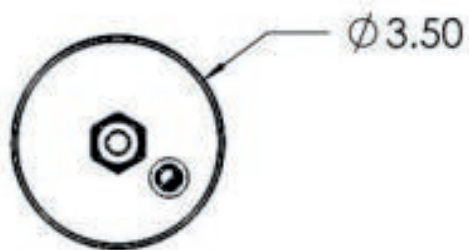
- Hasta 4 m3 al día a una carga dinámica total de 15m
- Bomba sumergible
- 3 años de garantía
- Protección por alta temperatura.
- Resistente a la corrosión y abrasión.
- Cabeza y cuerpo totalmente en aluminio.
- Protección contra polaridad invertida,
- Motor sin escobillas que permite una operación más eficiente y con menor desgaste.
- Voltaje de operación de 10-40 Vdc.
- Fabricada en aluminio y por medio de CNC.
- Desplazamiento positivo.
- Totalmente reconstruible en fábrica.
- Ligera y durable.
- Puede funcionar en seco por tiempos cortos sin sufrir daños.
- Válvula de alivio de presión integrada.
- Para líquidos con un PH de 6.5-7.2.
- NO diseñado para su uso en agua salada.
- Temperatura máxima del líquido a bombear: 45°C

ENTRADA	
Diámetro mínimo del pozo	4"
Conexión de salida	½" NPT (macho)
Peso de la bomba	5.4 kg
Dimensiones de la bomba	356mm de alto, 3.5" de diámetro (89 mm)
Presión máxima de operación	85 PSI (60 m de carga dinámica)
Profundidad máxima por debajo del nivel estático del agua	15 metros
Temperatura máxima de operación (sumergida)	38 °C
Materia de construcción	Aluminio de grado aeronáutico
Acabado	Anodizado para mejor resistencia a la corrosión
Tipo de motor	Sin escobillas, 1/5 HP, 180 W de uso rudo
Topología de operación	Variador de frecuencia (sin sensores)
Protecciones integradas	Alta temperatura, Polaridad invertida, Válvula de alivio de presión

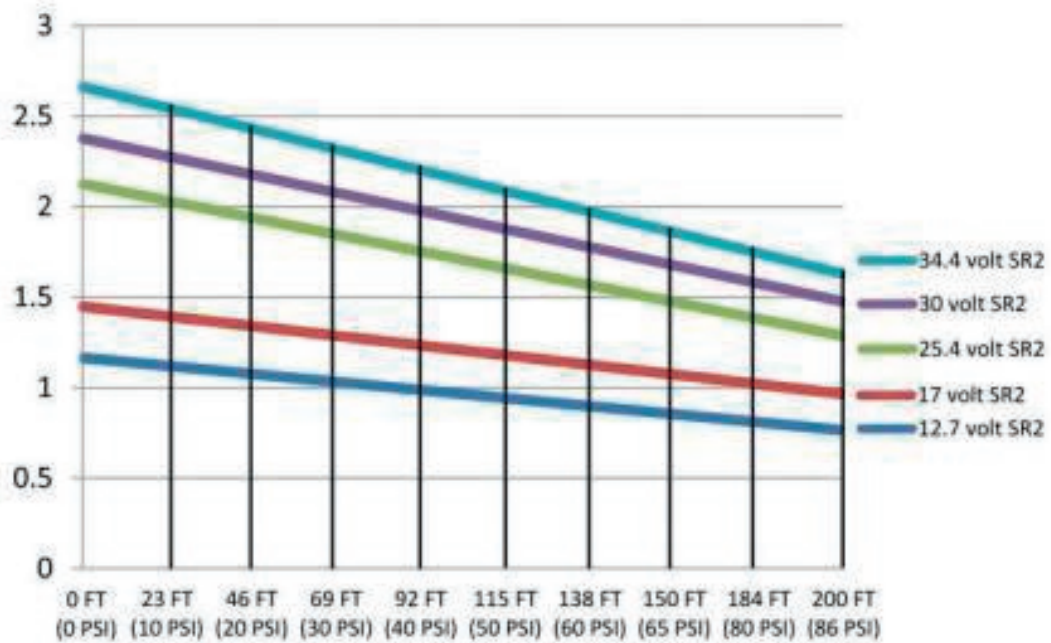
Los gráficos son para referencia y flujos estimados únicamente por lo que no hay flujos garantizados implícitos.

rv.22.12.16

## BOMBA DE DIAFRAGMA SUMERGIBLE AP-SR2



Peso del envío: 12Lb



Cabeza, levantamiento o presión