







PANEL CANADIAN SOLAR KU MAX CS-355



Información general

Canadian Solar es líder en la fabricación de celdas policristalinas de alta eficiencia y con la innovadora tecnología de modulo LIC (Baja Corriente Interna) es capaz de ofrecer un modulo policristalino de alta potencia.

La serie KuMax ofrece varias ventajas tecnológicas como:

-  Baja pérdida de potencia en la conexión de las celdas
-  Coeficiente de temperatura bajo (Pmax) -0.37 % / °C
-  Mejor tolerancia al sombreado
-  Índice de PTC de hasta: 92,64%
-  Minimiza microfracturas
-  Carga de nieve hasta 5400 Pa, carga de viento hasta 2400 Pa



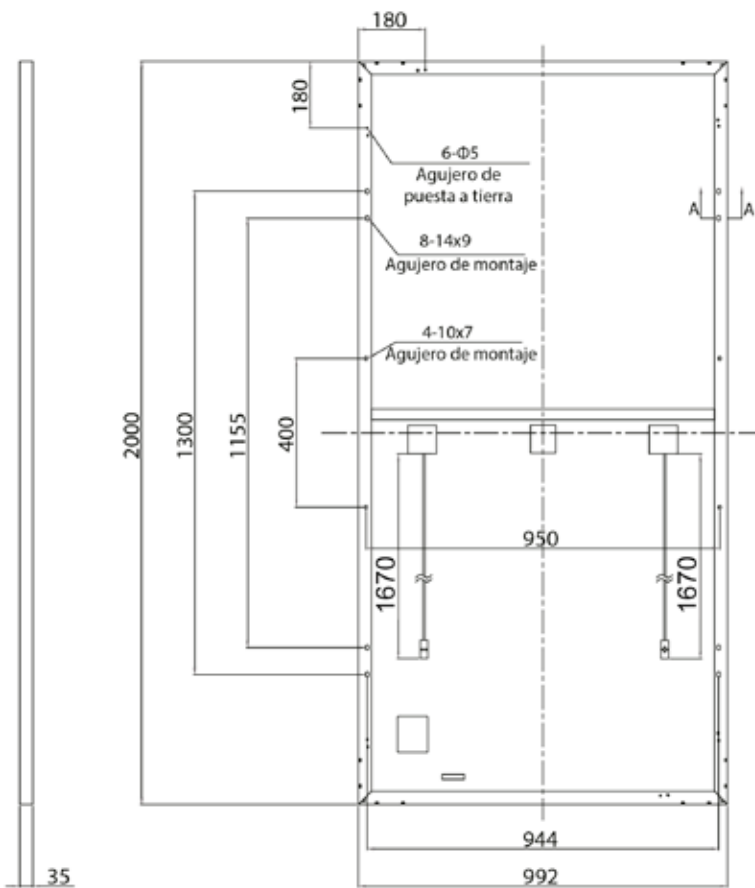
Modelo	CS-355
Potencia de salida (Pmax)	355W
Tipo de celda	Policristalino, 156.75 X 78.38 mm
Tensión nominal (Vmp)	39.4 V
Corriente nominal (Imp)	9.02 A
Voltaje de circuito abierto (Voc)	46.8 V
Corriente de corto circuito (Isc)	9.59 A
Eficiencia del módulo	17.89%
Temperatura nominal de la celda de operación (NOCT)	-40°C ~ +85°C
Voltaje máx. del sistema	1500V (IEC/UL) ó 1000V (IEC/UL)
Coeficiente de temperatura (Pmax)	-0.37 % / °C
Coeficiente de temperatura (Voc)	-0.29 % / °C
Coeficiente de temperatura (Isc)	0.05 % / °C

Bajo temperatura nominal de funcionamiento del módulo (NMOT), irradiancia de 800 W / m², espectro AM 1,5, temperatura ambiente 20 ° C, velocidad del viento 1 m / s.

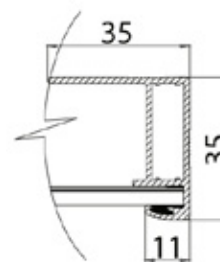
PANEL CANADIAN SOLAR KU MAX CS-355

Dimensiones	2000 X 992 X 35 mm
Peso	22.5 kg
Cristal	Vidrio templado 3.2mm
Marco	Aleación de aluminio anodizado
Caja de conexiones	IP68, 3 diodos
Cable	4 mm ² (IEC), 12 AWG (UL)
Conector	T4 (MC4 compatible)

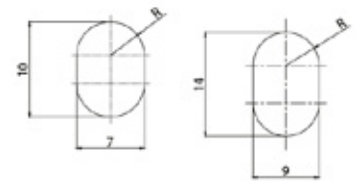
Dimensiones:



Sección transversal del marco A-A



Orificio de montaje



CS3U-355P / I-V Curvas

