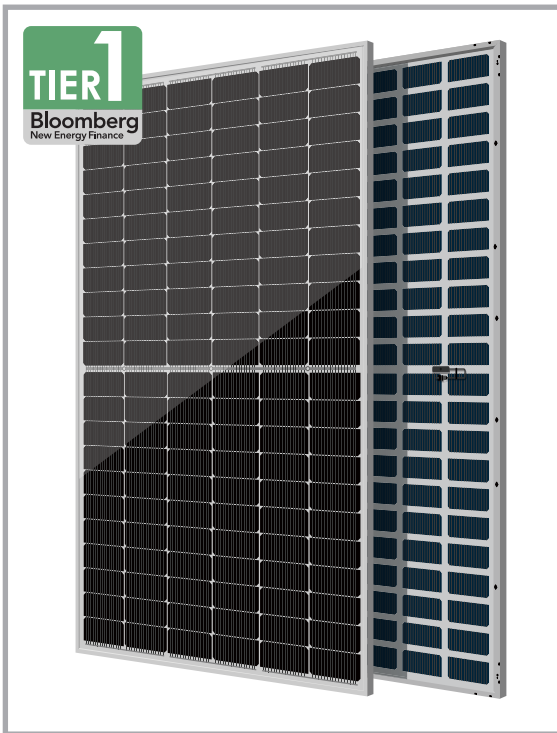


## PANEL ZNSHINE SOLAR 600W MONO BIFACIAL TOPCON



### Información general



#### Tecnología bifacial

Hasta un 25% de ganancia de energía adicional desde la parte trasera dependiendo el albedo.



#### Excelente eficiencia de la celda

La tecnología SMBB reduce la distancia entre barras colectoras y línea de rejilla que beneficia el aumento de potencia.



#### Anti PID

Resistencia PID asegurada a través del control de calidad del proceso de fabricación de celdas y materias primas.



#### TIER 1

Marca global, financiable de nivel 1, con fabricación automatizada de vanguardia certificada de forma independiente.



#### Mejor respuesta de iluminación débil

Más potencia de salida en condiciones de luz débil, como neblina y nublado.



#### Se adapta a entornos exteriores hostiles

Resistente a ambientes hostiles como sal, amoníaco, arena, ambiente de alta temperatura y alta humedad.



#### Excelente Sistema de Gestión de Calidad

Fiabilidad de la garantía y estrictas políticas de calidad mucho más allá de los requisitos de certificados.



### MODELO ZXMR-UPLDD-600W

#### CARACTERÍSTICAS ELÉCTRICAS

	STC	NMOT
Potencia nominal Pmax	600W	455.00W
Voltaje de potencia máxima Vmp	40.20V	37.50V
Corriente de potencia máxima Imp	14.93A	12.14A
Voltaje de circuito abierto Voc	48.10V	45.40V
Corriente de cortocircuito Isc	15.85A	12.79A
Eficiencia del módulo	22.21%	

\* Los datos anteriores son solo de referencia y los datos reales están basados en pruebas prácticas  
 \* STC (condición de prueba estándar): irradiancia 1000 W/m<sup>2</sup>, temperatura del módulo 25±2°C, AM 1,5  
 \* Incertidumbre de medición: ±3%, todas las características eléctricas como potencia, Im, Vm y FF están dentro de una tolerancia de ±3%.

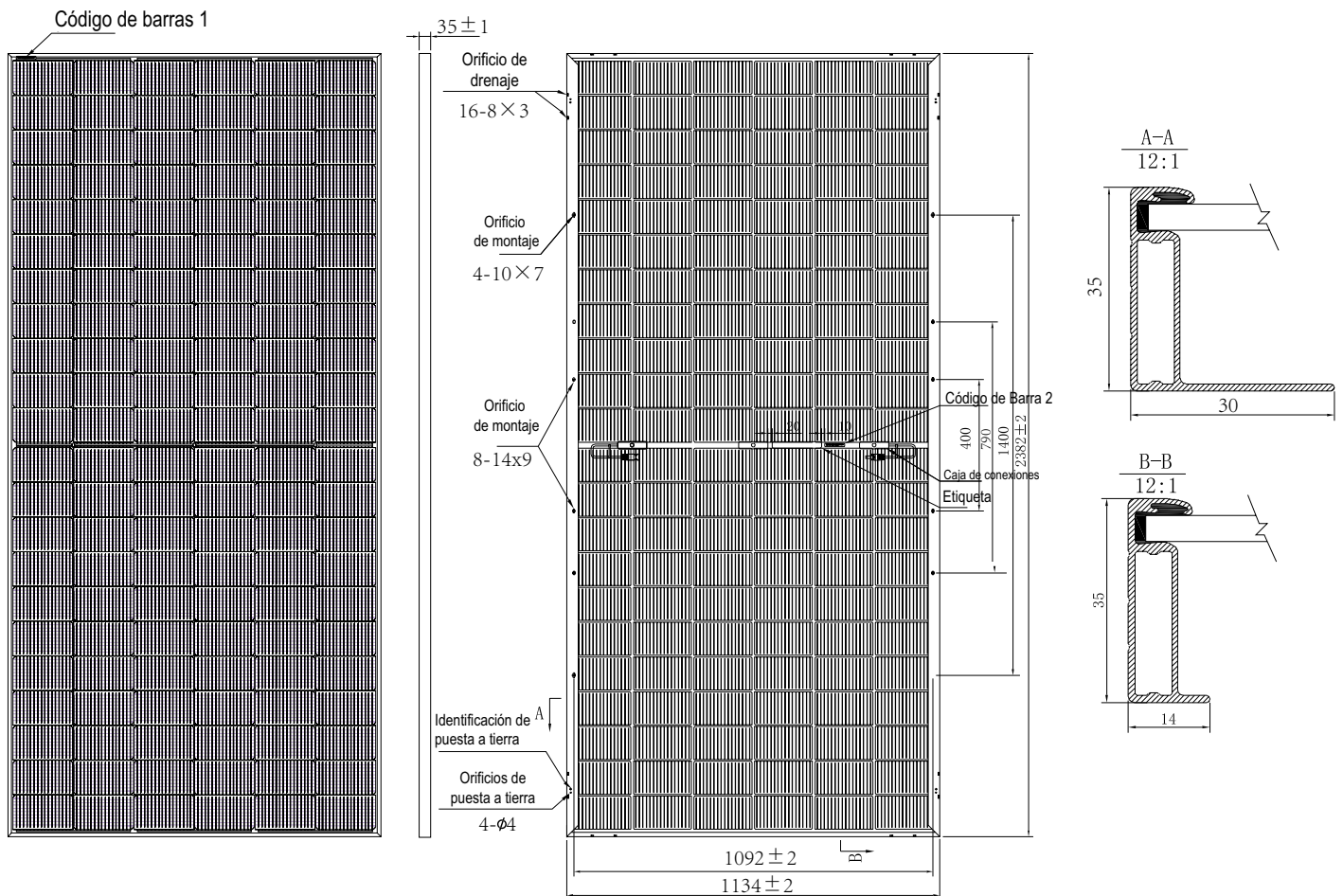
\* NMOT: irradiancia 800 W/m<sup>2</sup>, temperatura ambiente 20 °C, AM 1,5, velocidad del viento 1 m/s

#### DATOS MECÁNICOS

Celdas Solares	Monocrystalino tipo N, celdas rectangulares
Orientación de las celdas	132 (6×22)
Dimensiones del módulo	2382×1134×35 mm (con marco)

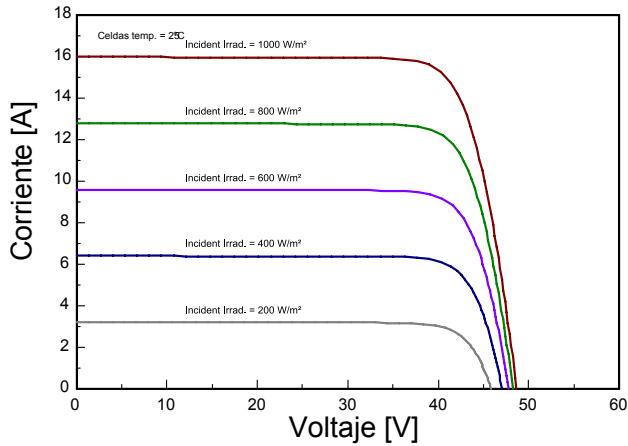
## PANEL ZNSHINE SOLAR 600W MONO BIFACIAL TOPCON

MODELO ZXMR-UPLDD-600W	
Peso	33.5 ±1.0kg
Vidrio	2,0mm + 2,0mm, alta transmisión, recubrimiento anti reflejante, vidrio templado
Caja de conexiones	IP68, 3 diodos
Cables	4mm <sup>2</sup> ,350mm
Conectores	MC4 - EVO2 compatible
NIVELES DE TEMPERATURA	
NMOT	44°C ±2°C
Coefficiente de temperatura de Pmax	(-0.28±0.028) %°C
Coefficiente de temperatura de Voc	-0.23%/°C
Coefficiente de temperatura de Isc	0.045%/°C
CONDICIONES DE TRABAJO	
Voltaje máximo del sistema	1500 V DC
Temperatura de funcionamiento	-40°C~+85°C
Fusible en serie máximo	30 A
Carga máxima (nieve / viento)	5400Pa / 2400Pa

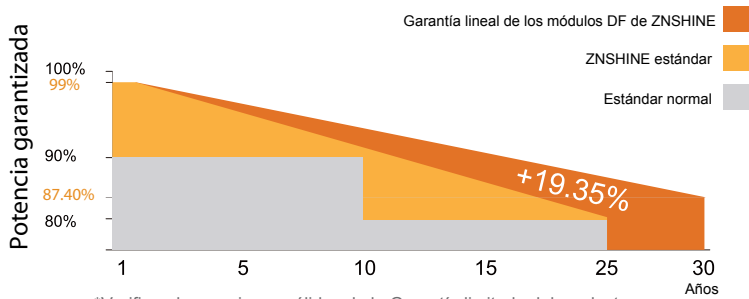
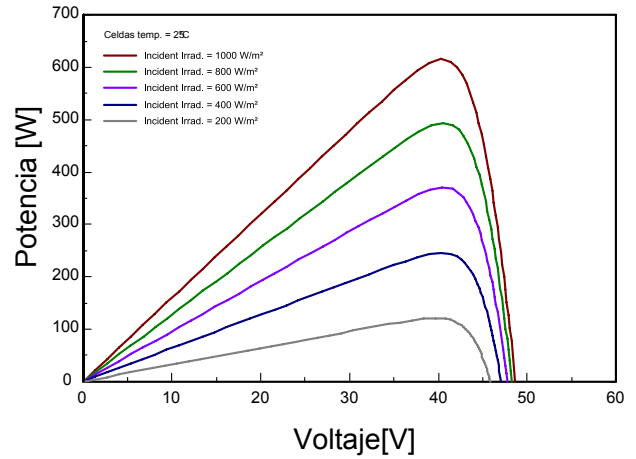


# PANEL ZNSHINE SOLAR 600W MONO BIFACIAL TOPCON

**CURVAS I-V DEL MÓDULO FV (615W)**



**CURVAS P-V DEL MÓDULO FV (615W)**



\*Verifique las versiones válidas de la Garantía limitada del producto publicada oficialmente por ZNSHINE PV-TECH Co., Ltd.